

Katalog

Rypińskie Zakłady Metalowe Sp. z o.o.

Producent kołnierzy stalowych

do połączeń rurowych i konstrukcji stalowych



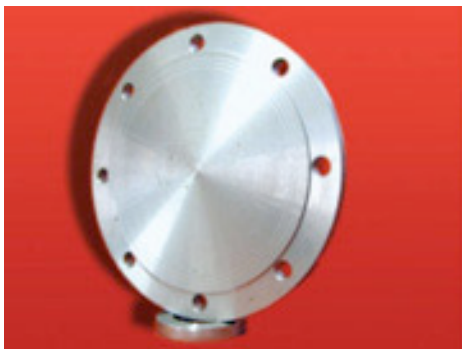
KOŁNIERZE WYKONANE WG NORM DIN 2573-2576. Kołnierze płaskie przeznaczone do przyspawania, stosowane we wszelkiego rodzaju rurociągach i gazociągach, wykonane w zakresie średnic NW 10-1200 i większe zgodnie z zamówieniem indywidualnym.



KOŁNIERZE LUŻNE I PIERSCIENIE GŁADKIE WYKONANE WG NORMY DIN 2641-2642. Kołnierze płaskie stosowane w rurociągach wszelkiego rodzaju, wykonywane ze stali S235 i S355 oraz ze stali P265GH (kotłowa). Istnieje możliwość wykonania kołnierzy i pierścieni ze stali nierdzewnej. Kołnierze wg norm DIN 2641-2642 wykonane są w zakresie średnic od NW 10 do NW 1200, oraz na indywidualne życzenie Klienta.



KOŁNIERZE ZAŚLEPIAJĄCE. Kołnierze stalowe wykonywane w zakresie ciśnienia ND 6-100 i średnicy NW 10-1200, stosowane jako zamknięcie sieci przesyłowych, w oparciu o normę DIN 2527.





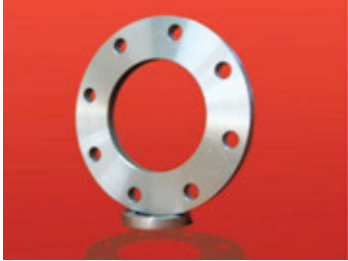
KOŁNIERZE Z OTWORAMI ŚRUBOWYMI
GWINTOWANYMI. Kołnierze stalowe
wykorzystywane w różnych branżach wykonywane
w oparciu o normę: NS 2537-2542 (Norsk Standard),
w zakresie NW 15-1000, kołnierze gwintowane.



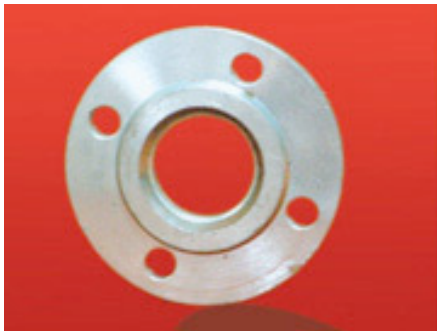
KOŁNIERZE Z OTWORAMI ŚRUBOWYMI
GWINTOWANYMI. Kołnierze stalowe
wykorzystywane w różnych branżach wykonywane
w oparciu o normę: R2-8, zakres średnic NW 15-300.



KOŁNIERZE Z OTWORAMI ŚRUBOWYMI
GWINTOWANYMI. Kołnierze stalowe
wykorzystywane w różnych branżach wykonywane
w oparciu o normę: DIN 86041 typ A (gwintowane
przelotowo) i C (gwintowane nieprzelotowo
jednostronnie), w zakresie średnic NW 20-800.



KOŁNIERZE WYKONYWANE WG NORMY SS 2023 - SS 2024 - SS 2025. Kołnierze stalowe płaskie przeznaczone dla przemysłu gazowego, stoczniowego wykorzystywane m. in. do budowy i modernizacji rurociągów. Kołnierze wg SS 2023 są odpowiednikami normy DIN 2573. Kołnierze wg SS 2024 są odpowiednikami normy NS 2526. Kołnierze wg SS 2025 są odpowiednikami normy NS 2527.



KOŁNIERZ WYKONANY WG NORMY ZAKŁADOWEJ TYPU B. Kołnierze przystosowane do przyspawania, okrągłe o ciśnieniu nominalnym 0,6 MPa, 1,0 MPa. Stosowane w systemach rurociągów okrętowych, wykonywane ze stali konstrukcyjnej ogólnego przeznaczenia. Możliwość wykonania kołnierzy w zakresie wielkości DN od 10 do 800 lub na indywidualne życzenie Klienta.



KOŁNIERZ WYKONANY WG NORMY ZAKŁADOWEJ TYPU B. Kołnierze przystosowane do przyspawania, okrągłe o ciśnieniu nominalnym 0,6 MPa, 1,0 MPa. Stosowane w systemach rurociągów okrętowych, wykonywane ze stali konstrukcyjnej ogólnego przeznaczenia. Możliwość wykonania kołnierzy w zakresie wielkości DN od 10 do 800 lub na indywidualne życzenie Klienta.

KOŁNIERZE DZIELONE. Kołnierze stalowe płaskie, cięte, mają zastosowanie w miejscach utrudnionego montażu ze względu na konstrukcję sieci przesyłowej. Kołnierze pokrywane powłoką cynku galwanicznego lub ogniowego, wykonywane w zakresie średnic NW 20-450.





KOŁNIERZE DZIELONE. Kołnierze stalowe płaskie, cięte, mają zastosowanie w miejscach utrudnionego montażu ze względu na konstrukcję sieci przesyłowej. Kołnierze pokrywane powłoką cynku galwanicznego lub ogniowego, wykonywane w zakresie średnic NW 20-450.

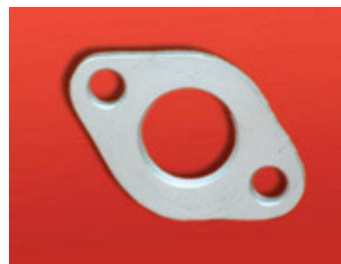


KOŁNIERZE KSZTAŁTOWE. Kołnierze kształtowe profilowane z zatoczeniem, pokrywane cynkiem galwanicznym o zakresie średnicy NW 32-300.



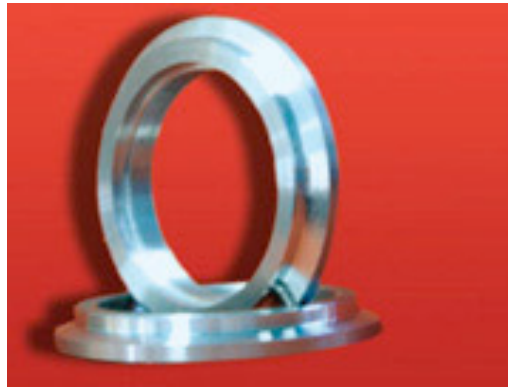


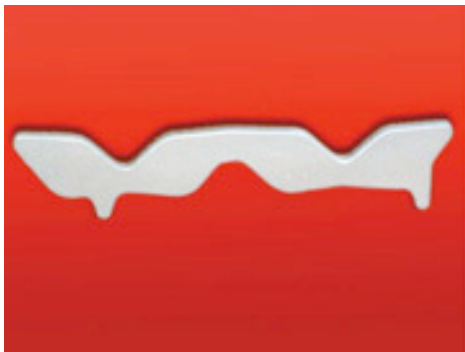
KOŁNIERZE KSZTAŁTOWE. Kołnierze kształtowe profilowane z zatoczeniem, pokrywane cynkiem galwanicznym o zakresie średnicy NW 32-300.



KOŁNIERZE STALOWE OWALNE. Kołnierze stalowe wypalane za pomocą automatu gazowego sterowanego elementem optycznym. Wykonywane zgodnie z normą DIN 2558 o ciśnieniu ND 6 z zakresem średnicy NW 6-100. Kołnierze owalne z zatoczeniem wykonywane wg normy DIN 2561 o ciśnieniu ND 10-16 z zakresem średnicy NW 6-40.

KOŁNIERZE WG RYSUNKÓW KLIENTA. Istnieje możliwość wykonania kołnierzy zgodnie z indywidualnymi wymaganiami Klienta i załączonymi rysunkami. W ofercie znajdują się również kołnierze stosowane w gałęziach przemysłu chemicznego, petrochemicznego, wykonywane ze stali kwasoodpornej oraz stali konstrukcyjnej, zabezpieczonej powłoką galwaniczną.





ELEMENTY WYCINANE GAZOWO.
Oferujemy także elementy
konstrukcyjne wykonane zgodnie z
zaleceniami Klienta, które
niejednokrotnie mają szerokie
zastosowanie w branży przemysłowej.



KOŁNIERZE WYKONANE WG NORM DIN 2573-2576. Kołnierze płaskie przeznaczone do przyspawania, stosowane we wszelkiego rodzaju rurociągach i gazociągach, wykonane w zakresie średnic NW 10-1200 i większe zgodnie z zamówieniem indywidualnym.